

ETIQUETEUSE PT-E110

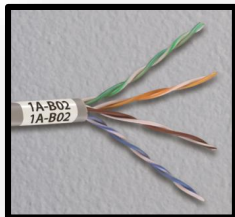
HG127-1
HG127-1
HG127-1
HG127-1
HG127-1

La PT-E110 a été conçue avec un boîtier noir et orange ainsi qu'une nouvelle version du *firmware*.

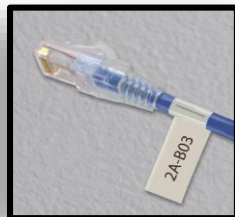
L'objectif est de cibler davantage les CIV.

Le concept

- ✓ **Clavier AZERTY**
 - Utilisation quotidienne facilitée
- ✓ **Couleur & design industriel**
 - Prise en main facile & ergonomique
- ✓ **Plusieurs applications industrielles**



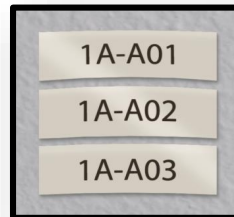
Mode rotation



Mode drapeau



Mode panneau



Incrémentation



PT-E110

L'aspect de la PT-E110 est cohérent avec le reste de la gamme PT-EXX



Face avant

Dessous: Noir

Centre: Noir

Dessus: Orange



Face arrière

L'écran LCD dispose de pictogrammes d'indication sensiblement identique à la PT-E100

PT-E100



PT-E110



*Couleur & logo à définir

PT-H110



- ✓ Taille identique
- ✓ Touche verrouillage (nouveau)
- ✓ Position des flèches modifiée

Touche raccourci "Texte" (taille, largeur, style de police)

PT-E110



*5 touches de raccourci

Raccourci permettant de modifier avec simplicité la taille, la largeur et les caractères de police

Sur la PT-E100 les modifications de police se trouvaient sous la touche « Menu »

Text	
Taille	Grand
	Moyen
	Petit
Style de police	Normal
	Gras
	Contour
	Ombre
	Italique
	Italique gras
	Encadrement italique
	Ombre italique
	Vertical
	Largeur
x2	
x1/2	

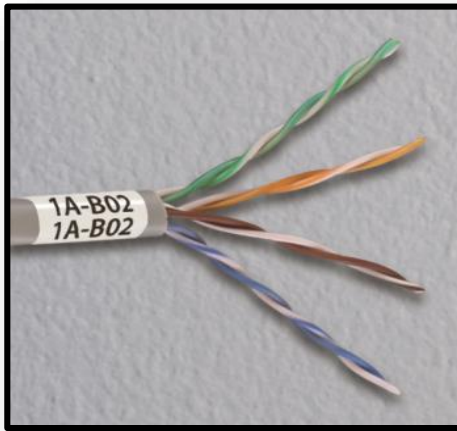
PT-E100



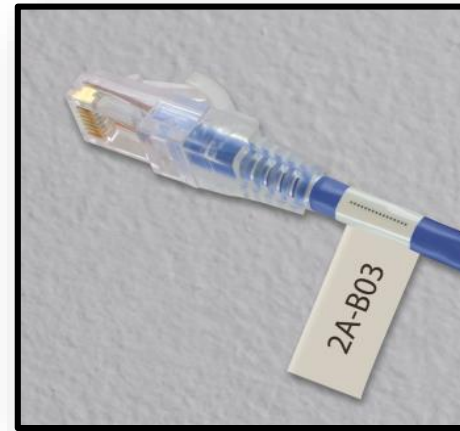
*4 touches de raccourci

Touche raccourci pour les applications TELECOM

Mode rotation



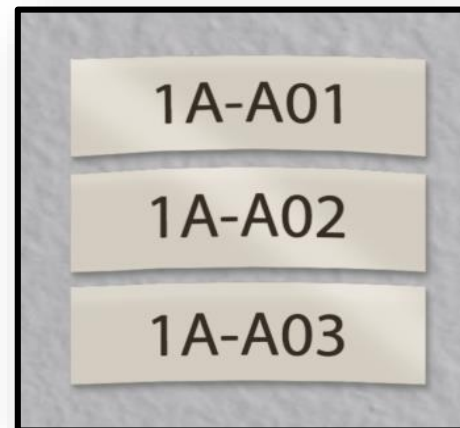
Mode drapeau



Mode panneau



Incrémentation



Nouveaux symboles pour les CIV Fonction rappel de symboles pour en simplifier l'utilisation

200 symboles

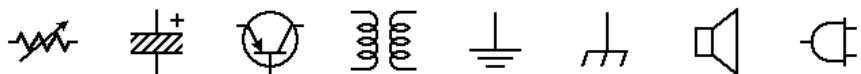
Sécurité



Téléphonie & audiovisuel



Electricité



Flèches



etc.

Fonction rappel de symboles



Rappel des 7 derniers symboles utilisés

Contenu du Pack "VP"

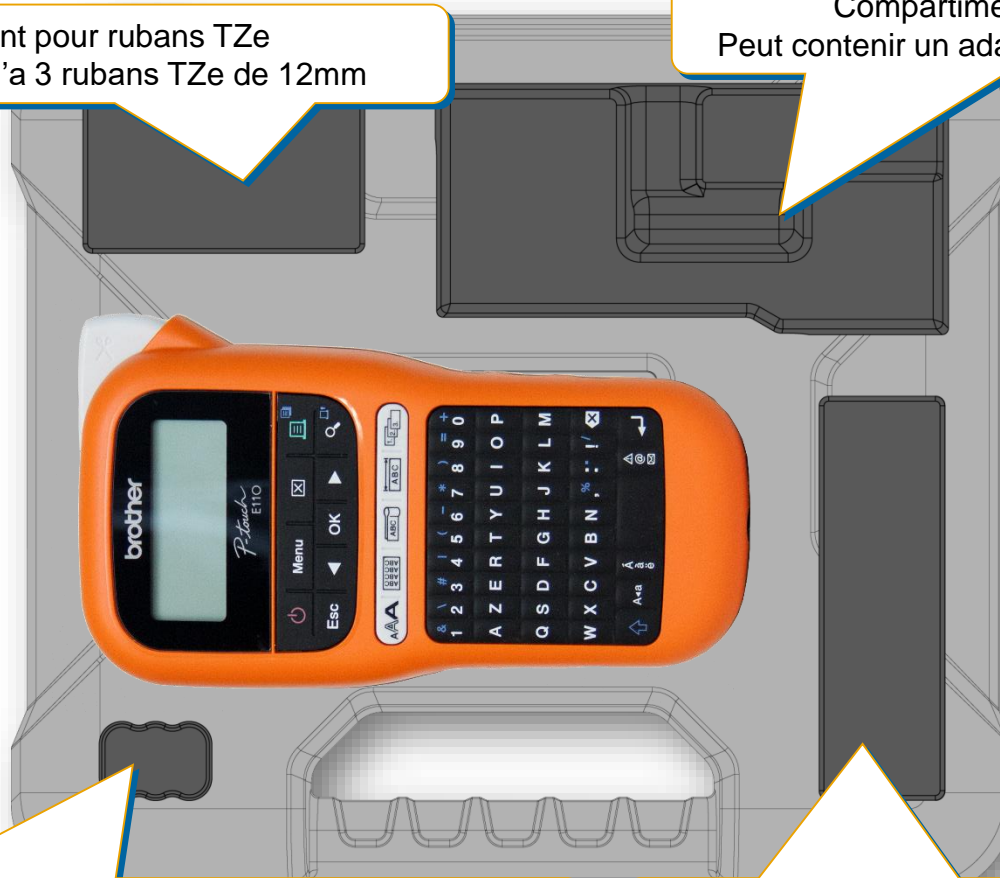
Compartiment pour rubans TZe
Peut contenir jusqu'à 3 rubans TZe de 12mm

Compartiment Adaptateur secteur
Peut contenir un adaptateur secteur et son cordon

VISUEL AZERTY A VENDRE

Compartiment à piles
Peut contenir jusqu'à 6 piles AAA Ni-MH

Compartiment multi-usage (crayons, stylos etc.)
Environ 40 x 30 x 125mm



PT-E110 Caractéristiques

	PT-E100VP	PT-E100	PT-E110VP	PT-E110
				
Vitesse d'impression	20 mm/sec.	20 mm/sec.	20 mm/sec.	20 mm/sec.
Clavier	ABC	ABC	AZERTY	AZERTY
Fonctions d'étiquetage Telecom/Électrique	Mode Rotation, Mode Drapeau, Mode Panneau	Mode Rotation, Mode Drapeau, Mode Panneau	Mode Rotation, Mode Drapeau, Mode Panneau	Mode Rotation, Mode Drapeau, Mode Panneau
Incrémentation	1-9	1-9	1-50	1-50
Rappel de symboles	Non	Non	Oui (7 symboles)	Oui (7 symboles)
Symboles	168	168	200	200
# de Cadres	1	1	1	1
Ecran	Affichage graphique LCD (22x57mm)	Affichage graphique LCD (22x57mm)	Affichage graphique LCD (23x57mm)	Affichage graphique LCD (23x57mm)
Alimentation	6 x AAA alcaline/Ni-MH Adaptateur secteur	6 x AAA alcaline/Ni-MH Adaptateur secteur	6 x AAA alcaline/Ni-MH Adaptateur secteur	6 x AAA alcaline/Ni-MH Adaptateur secteur
Inclus	1 ruban (TZe-631) Adaptateur secteur (AD-24ES) Mallette de transport durcie Guide utilisateur	1 tape (TZe-631) Guide utilisateur	1 ruban (TZe-FX221) Adaptateur secteur (AD-24ES) Mallette de transport durcie Guide utilisateur	1 ruban (TZe-231) Guide utilisateur

• Étiquettes auto-laminées TZe

- Un film transparent protecteur est automatiquement appliqué par l'imprimante sur l'étiquette.

- ✓ Pas d'opération pour appliquer le film transparent sur l'étiquette
- ✓ Gain de temps
- ✓ Toutes les étiquettes bénéficient de la lamination
- ✓ Faible cout d'étiquette



TZE-121

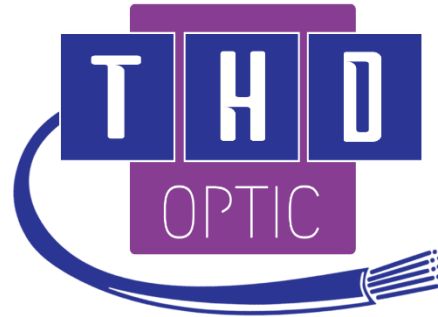
• Étiquettes auto-laminées TZe

• Idéal pour les applications Telecom ORANGE

- ✓ Identification des PTO
- ✓ Identification des cassettes en extérieur (PMZ)
- ✓ Identification des câbles abonnés
- ✓ Identification des jarretières

• Caractéristiques

- ✓ Résistantes à l'abrasion
- ✓ Résistantes aux fortes températures
- ✓ Résistantes aux UV
- ✓ Résistantes à la décoloration
- ✓ Résistantes aux produits chimiques
- ✓ Forte adhérence
- ✓ Faible coût



L'expertise à tous prix

Axel Agbogba
Ingénieur commercial
a.agbogba@thdoptic.fr
Tel.: +33 (0)6 48 84 69 71