

**Kit graveuse à percussion sur colonne
Pneumatique
GPC50**

Tête de marquage
sur socle-colonne renforcé

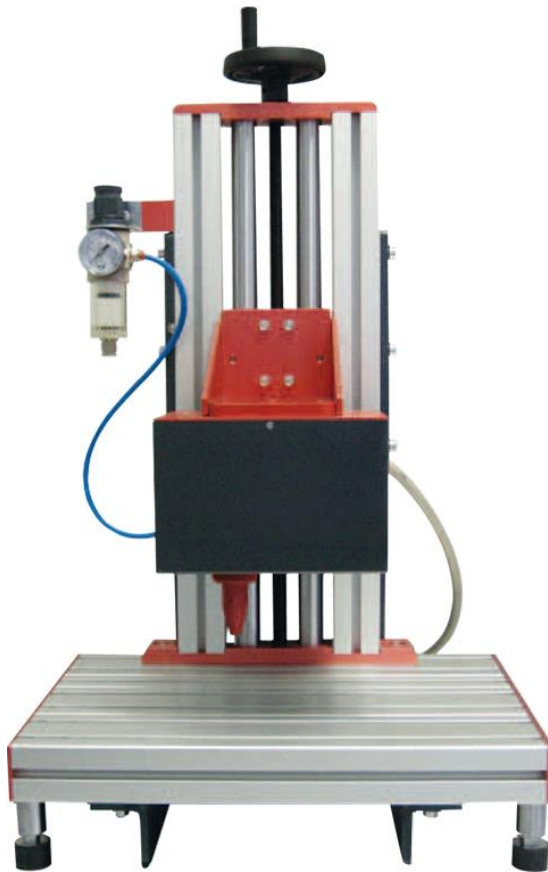
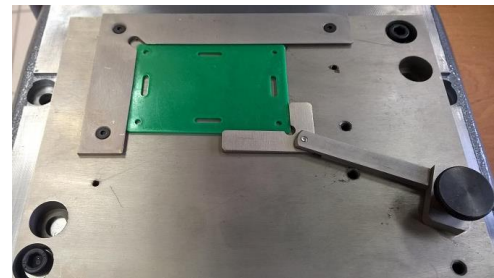


Table de marquage avec
rainures en T



Kit de fixation des plaques
à graver



Contrôleur pour pilotage par
PC sous environnement
Windows. Multi-interfaces
(USB, Ethernet, I/O, ...)



I – DESCRIPTION GENERALE

Le kit graveuse à percussion sur colonne GPC50 est un ensemble de marquage qui génère des caractères constitués d'un ensemble de points par l'intermédiaire d'une pointe en carbure de tungstène se déplaçant sur une table croisée dont les mouvements en X et Y sont obtenus à l'aide de moteurs pas à pas. Le contenu du marquage s'obtient par un contrôleur électronique qui comporte les pilotes moteurs, la puissance de l'outil de marquage ainsi que le logiciel nécessaire à l'exploitation du système.

Le système peut être exploité en mode autonome ou esclave où les instructions sont délivrées par un automate programmable ou par un PC industriel. Les pièces marquées peuvent être de formes et de matières différentes, de surfaces irrégulières, rugueuses, brutes de forme de fonderie, pré-traitées et avec une dureté pouvant atteindre 62 HRC.

Le principe de marquage étant de la micro-percussion, la résultante est un impact réduit du fait que les caractères sont constitués de points et limitent le stress sur la pièce marquée.

Les outillages de bridage de pièces ne devront faire face qu'à des vibrations du fait d'une fréquence élevée du stylet lors de l'opération de marquage.

Compte tenu d'un impact vertical et que le marquage s'opère sans enlèvement de métal, aucune réaction axiale n'est à prévoir ce qui réduit les outillages à leur plus simple expression et minimise les coûts.

NOUVEAU CONCEPT ! UNE TETE SEULEMENT POUR DE MULTIPLES MODES DE MARQUAGEE



VIBRATING DOT – Les caractères sont marqués avec une légère vibration de la pointe. Recommandé pour les marquages rapides avec une très grande qualité.



PNEUMATIC PIN – Le débattement de la pointe est généré pneumatiquement avec rappel par ressort. Recommandé pour le marquage sur des surfaces irrégulières.



CONTROLLED DOT – Police de caractères avec possibilité de spécifier la densité des points à marquer. Recommandé pour les marquages profonds.

EKOPTIC



DEEP MARKING – Marquages profonds.

II – CONSTITUTION DE LA MACHINE

1. **Une tête de marquage** composée d'une table croisée XY de course 50 x 90mm reprend les déplacements à l'aide de moteurs pas à pas et vis trapézoïdale avec système de rattrapage de jeux.

Un électroaimant, pour la version électro-magnétique, est monté sur une platine se déplaçant sur la table croisée et comporte un stylet en carbure de tungstène qui génère un marquage par points successifs paramétrable en fonction du texte, des codes ou des logos à marquer. La tête de marquage peut fonctionner quelle que soit son orientation et peut être munie de soufflets de protection.



2. **Un contrôleur** qui comporte la carte électronique principale incluant les pilotes des moteurs et les composants délivrant la puissance de marquage. Le contrôleur a, en façade, un clavier à membrane et des LEDS. Sur la face arrière se trouvent les différents connecteurs permettant de raccorder les organes de la machine de marquage, à savoir la tête de marquage, une boîte à boutons Marche/Arrêt, le port Ethernet pour se relier au PC et un port USB.

3. **Les accessoires** livrés avec la machine en standard sont :

Un stylet complet, un câble d'alimentation de longueur 2m, un câble de connexion tête de marquage – contrôleur longueur 4m et un manuel d'utilisation et de maintenance au format PDF.

III – DONNEES TECHNIQUES

Colonne GPC50

Hauteur colonne	70 cm
Table avec rainures en T	45 x 25 cm
Utilisation poste	Manuelle
Poids	25 Kg
Kit de fixation de plaque	En Option

Tête de marquage GPC50

Aire de marquage	50 x 90mm
Dimensions	180 x 150 x H120mm
Poids	4,9Kg
Fonctionnement version electro-pneumatique	Pneumatique (pointe) Electrique (moteurs)
Air comprimé	4 – 8,3 bar – Air propre et sec
Compresseur (option)	24 litres ou plus
Humidité	10-80% sans condensation

LES STYLETS COMPATIBLES AVEC CETTE TETE DE MARQUAGE :

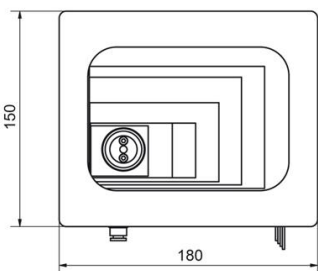
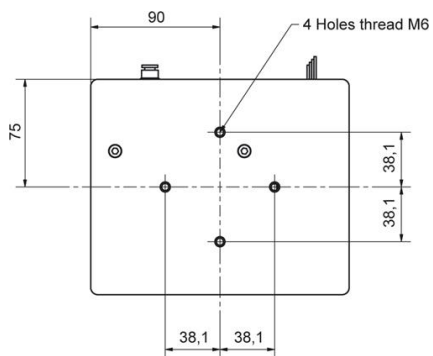


3 mm vibro

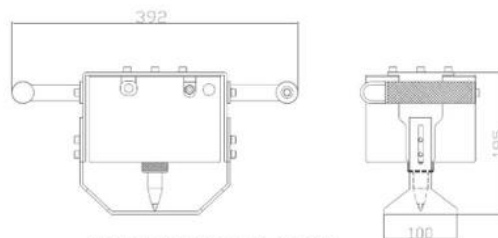
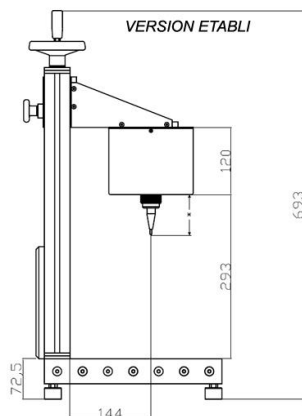
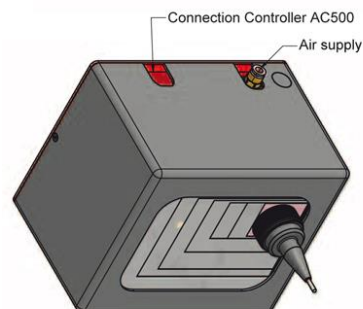
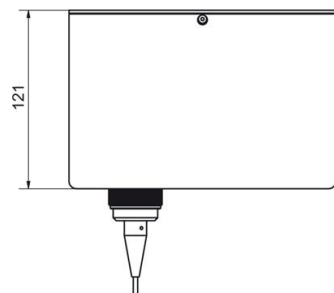
3 - 6 mm dot

12 mm dot

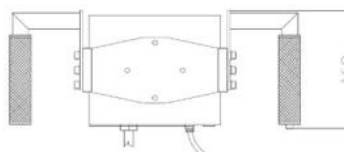
Plans d'encombrement de la tête de marquage :



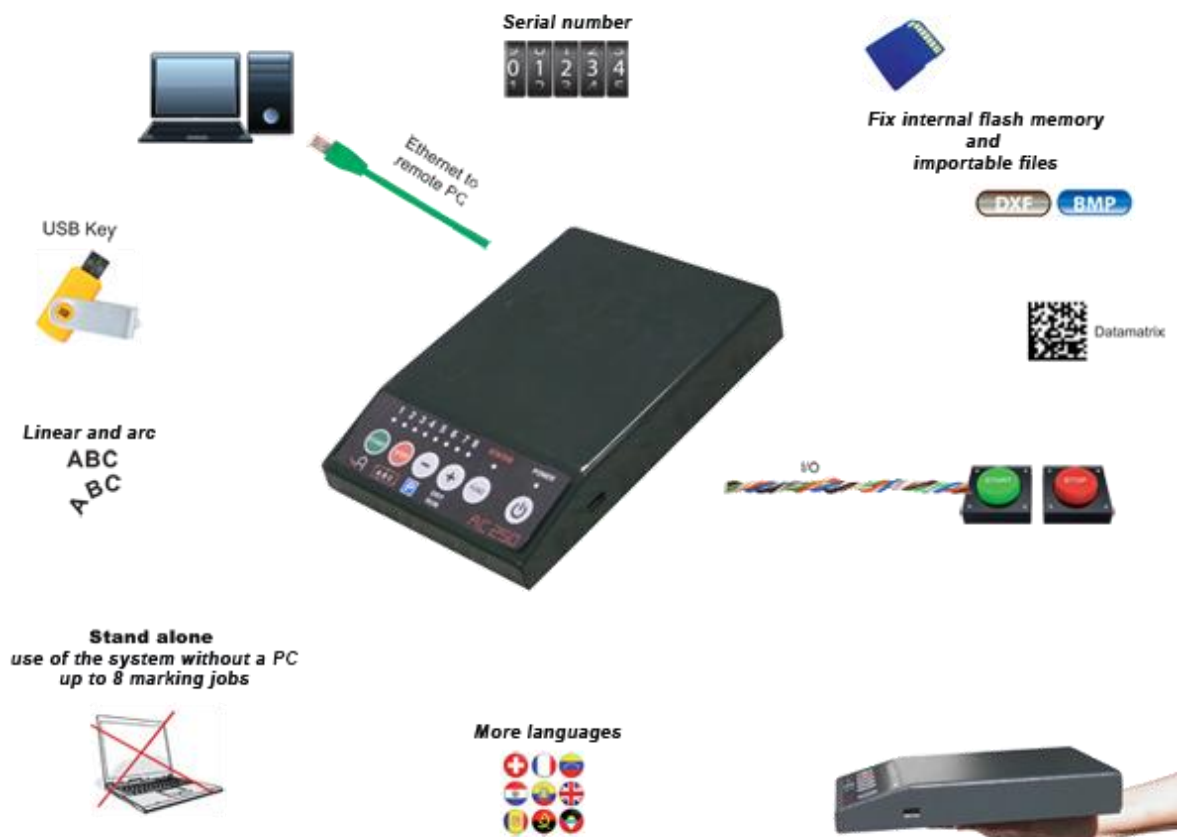
VERSION INTEGRABLE



VERSION PORTABLE



Contrôleur AC250 pour pilotage par PC (ou sans PC)



Caractéristiques du contrôleur

Le contrôleur AC250, équipé d'un clavier à membrane et de LEDS, permet de piloter la tête de marquage micropercussion depuis un PC sous environnement Windows. Ce dernier possède une multitude d'interfaces :

- Liaison Ethernet, I/O situées à l'arrière du contrôleur,
- Port USB (pour charger et sauvegarder les logos et fichiers de marquage).

Le contrôleur AC250 est pourvu d'une mémoire interne, ce qui permet de travailler sans PC. Il suffit alors de charger des fichiers de marquage pour démarrer les cycles de gravure.

Logiciel Marking Control System

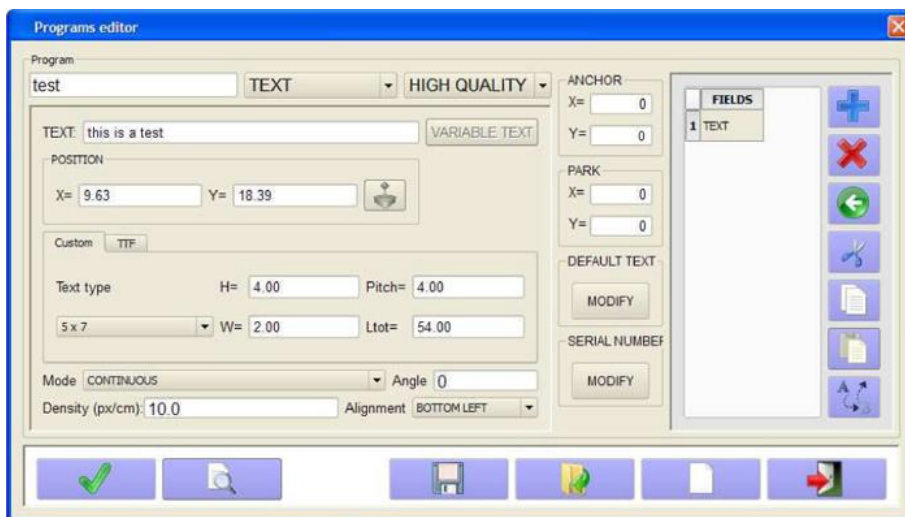
Ce logiciel, fonctionnant sous Windows, permet avec une très grande ergonomie de réaliser des fichiers de marquage intégrant du texte, des logos, des codes 2D Datamatrix, ... L'écran de prévisualisation permet à chaque modification de savoir ce qui va être gravé et avec notion du temps de cycle.



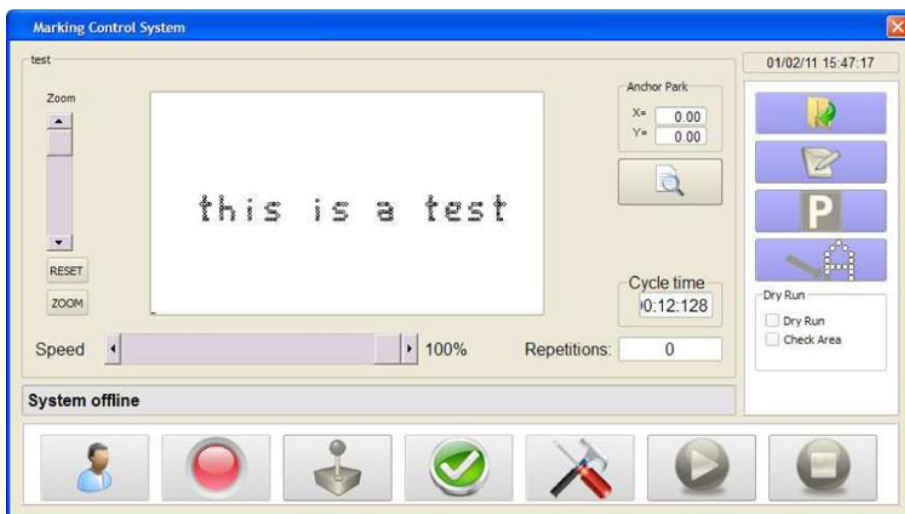
Le logiciel offre une très grande ergonomie et facilité d'utilisation

En particulier le programme permet :

- La création de texte utilisant différentes polices (5x7, 11x16, OCR, ...) ainsi que les polices " True Type Windows."
- Le positionnement, la rotation et l'alignement de différents objets entre eux ou par rapport à une référence dans le champ de marquage.
- La création de codes bi-dimensionnels (2D) Data-Matrix.
- L'incrémentation automatique de champs variables de type date et heure, compteur, ...
- L'importation de fichiers images et vectoriels : *.BMP, et *.DXF
- D'avoir en temps réel une estimation du temps de cycle.
- D'avoir en permanence un auto-diagnostic du système.
- De bénéficier d'une traduction multi-langage dans plus de 20 langues (français, anglais, allemand, espagnol, russe, chinois, ...).



Menu de programmation texte



Menu principal avec pré-visualisation
Système WYS-WYG – What you see is what you get

